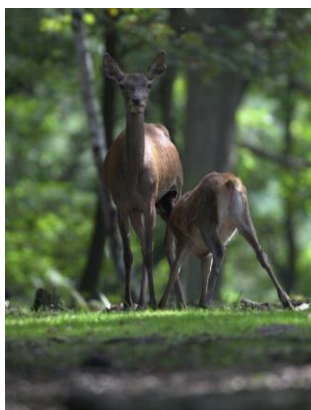




Créé en 1972 par l'ONF, ce parc animalier a pour vocation de permettre aux visiteurs d'observer la grande faune forestière (cerf, sanglier, chevreuil et daim). Depuis plus de 25 ans le parc présente également 130 rapaces en volière et en vol.

Niché au cœur du massif forestier de Rambouillet le parc animalier couvre 250 ha et accueille environ 100 000 visiteurs par an. (grand public, scolaires, associations mais aussi des entreprises à l'occasion de chantiers nature)



Le parc animalier sera rouvert au public à partir du mercredi 3 juin 2020

L'ONF annonce la réouverture du parc après avoir mis en place une nouvelle logistique permettant le retour des visiteurs en toute sécurité. Depuis le 13 mars dernier et dans le cadre des mesures de lutte contre la propagation de l'épidémie Covid-19, l'ONF avait fermé le parc forestier et animalier de l'Espace Rambouillet.

Réouverture : de nouvelles conditions de visite

Dès le **mercredi 3 juin 2020** le parc rouvre ses portes au public les **mercredis, samedis et dimanches**. Afin d'assurer la santé et la sécurité de ses visiteurs, le parc a établi un protocole d'accueil strict, validé par les élus locaux et la préfecture.

Les 250 hectares du parc dont **180 de liberté au cœur de la nature**, représentent un atout idéal pour accueillir le public en respectant les règles de distanciations sociales préscrites.

Les équipes ont préparé tous les équipements et aménagements nécessaires à la lutte contre la propagation du virus Covid-19 :

- le port du masque sera obligatoire dans les parties communes du parc ;
- des dispositifs permettant de se laver les mains régulièrement seront mis à la disposition du public ;
- le nombre de personnes sera limité pour les animations ;
- un nouveau schéma d'accueil est aménagé avec un sens de visite.

>> Certaines animations proposées habituellement par le parc seront fermées pour l'instant : les spectacles de rapaces ne pourront se dérouler et le parcours de l'Odyssee Verte© ne sera pas accessible.

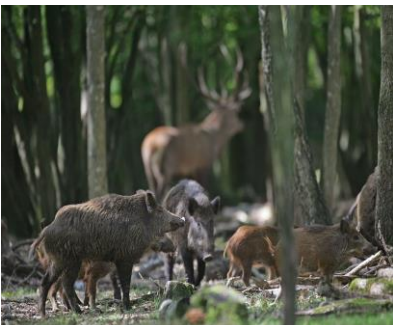
Entrée gratuite pour le personnel soignant

L'ONF et l'Espace Rambouillet souhaitent remercier le personnel soignant pour tous les efforts fournis pendant la crise COVID.

Dans ce cadre, l'Espace Rambouillet offre l'entrée du parc à l'ensemble du personnel soignant sur présentation de leur carte professionnelle (une place offerte à la personne titulaire de la carte). Cette opération aura lieu durant tout le mois de juin.



Jeunes marcassins nichés dans le creux d'un arbre, attendant leur mère.
Espace Rambouillet — mai 2020



Protéger le personnel et s'occuper de tous les animaux pendant la fermeture

L'ensemble des équipes est aujourd'hui revenu travailler au parc pour préparer sa réouverture et assurer l'accueil du public dans des conditions adaptées au contexte particulier.

Depuis 2 mois, seules 2 personnes par jour étaient autorisées à se rendre sur site : un soigneur chargé de nourrir les grands animaux, veiller à l'entretien et la surveillance du site, et un fauconnier en charge du suivi et des soins à porter à tous les rapaces.

Un printemps sans Hommes pour les animaux, un retour au parc sur la pointe des pieds pour en profiter...

Le printemps est la période des naissances pour la faune forestière. C'est une période particulièrement plaisante pour les visiteurs du parc qui peuvent ainsi observer les jeunes faons, chevreuils, daims et marcassins, en liberté dans un milieu naturel.

Comme partout dans la nature, les animaux du parc ont apprécié cette période où les hommes étaient confinés chez eux, ils ont pu s'installer sur des zones habituellement très fréquentées. Il faudra donc que les visiteurs soient extrêmement respectueux des animaux et de leurs petits : **ne pas toucher les petits, se faire discret et garder ses distances, voilà le secret pour un moment de complicité entre les animaux et les hommes !**

Les équipes sont impatientes !

Bien équipé, chaque employé du parc animalier a été doté de masques et de gel hydroalcoolique pour assurer leur protection. Des plexiglas ont été installés et des visières sont également à la disposition du personnel chargé de l'accueil et de la boutique.

« *Nous prenons bien soin de tous les animaux pendant votre absence, ne vous en faite pas* » a répété Géraldine chargée des soins aux grands animaux sur les réseaux sociaux.

Aujourd'hui les personnels du parc sont prêts et attendent impatientement de pouvoir retrouver le public en cette période estivale !

« *Grâce à mon travail j'ai eu la chance de continuer à venir au parc et suivre quotidiennement les animaux notamment pour les naissances. Malgré cela, de voir le parc vide de ses visiteurs pendant une si grande période, cela rendait l'atmosphère particulière... Et même si j'adore les animaux dont je m'occupe, j'ai hâte de voir revenir petits et grands et de leur partager ma connaissance du site et des animaux !* »

Alain Vanson, animateur & soigneur ongulés.