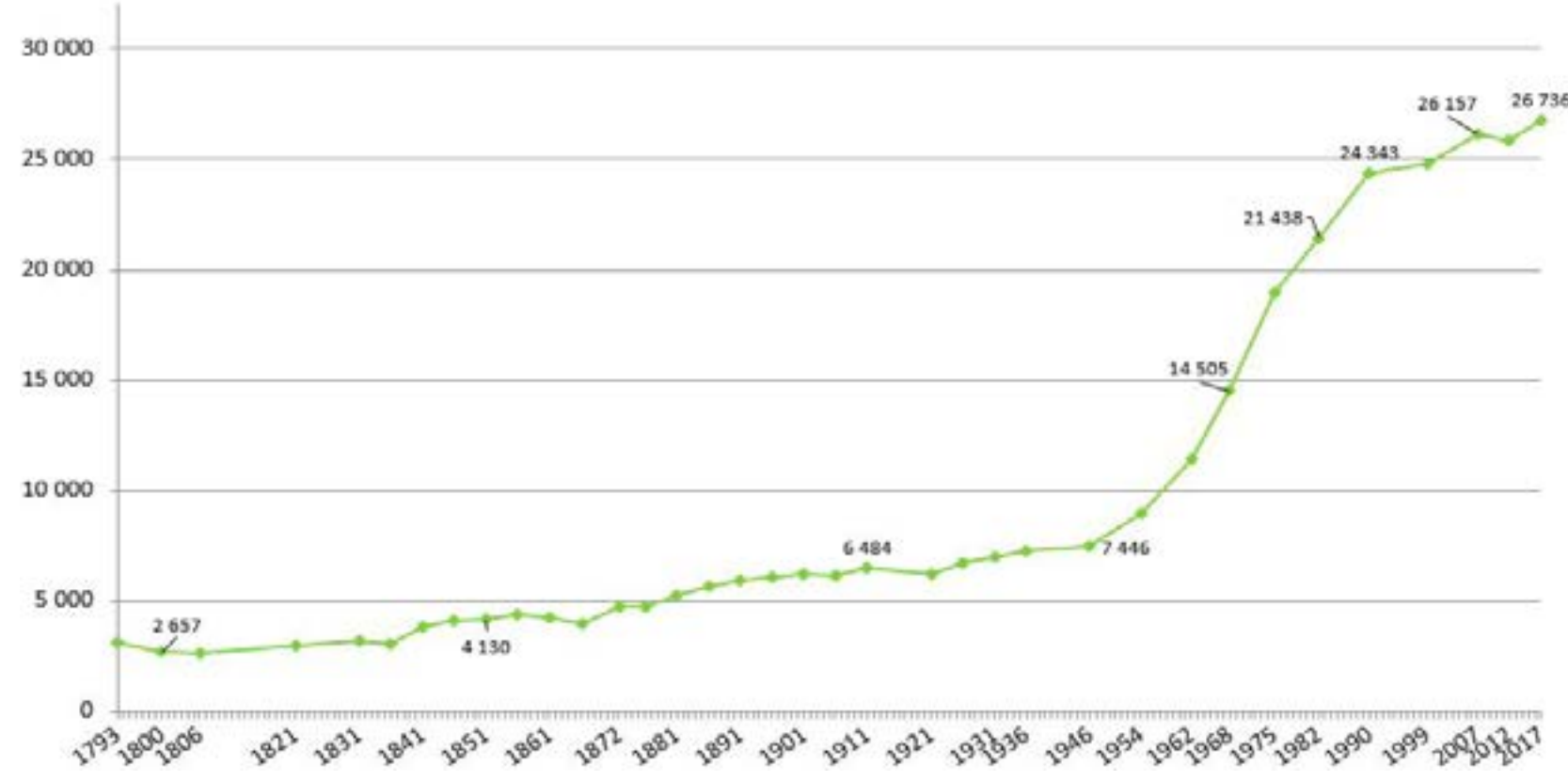
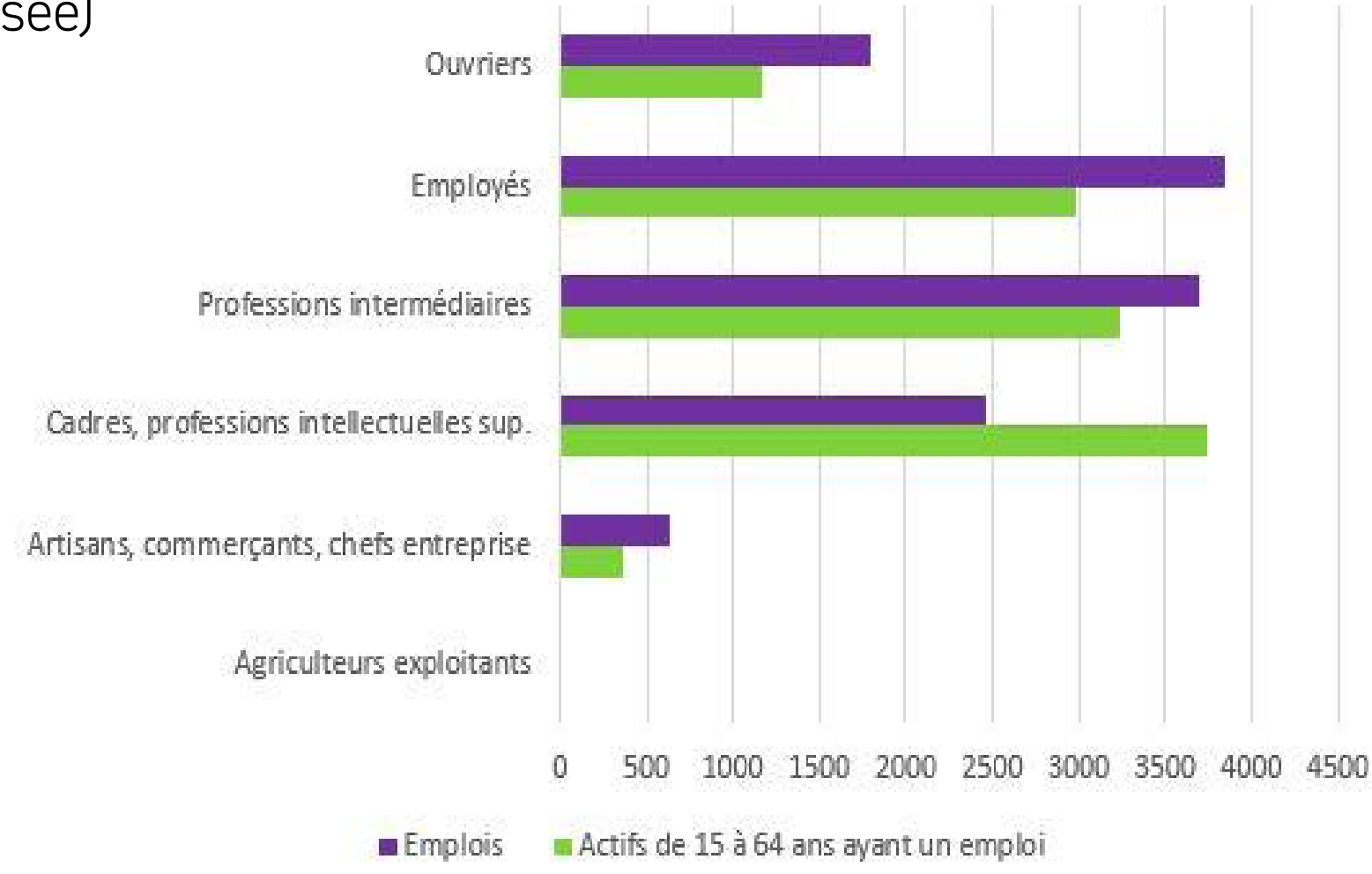


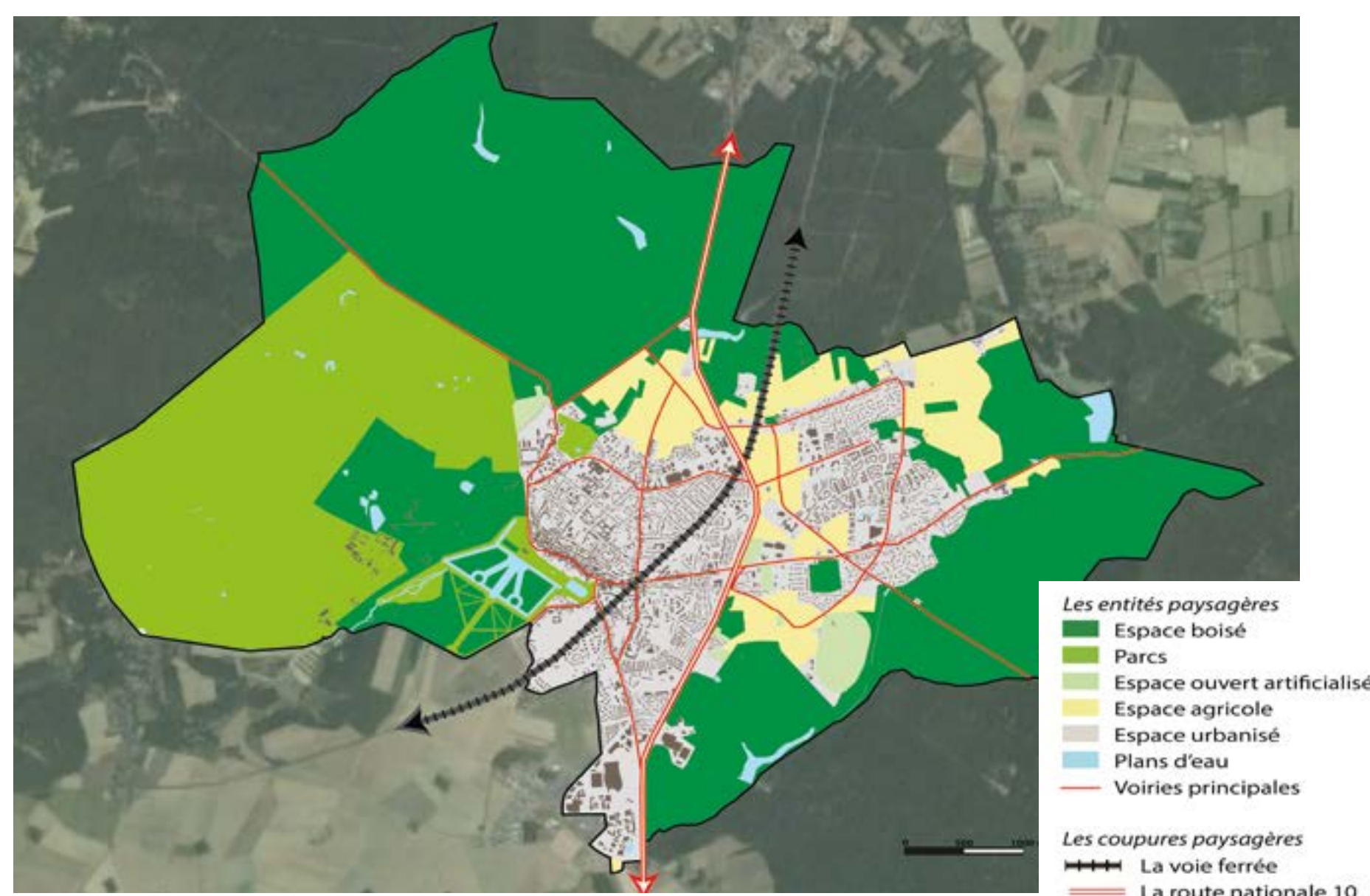
Evolution démographique de Rambouillet depuis 1793



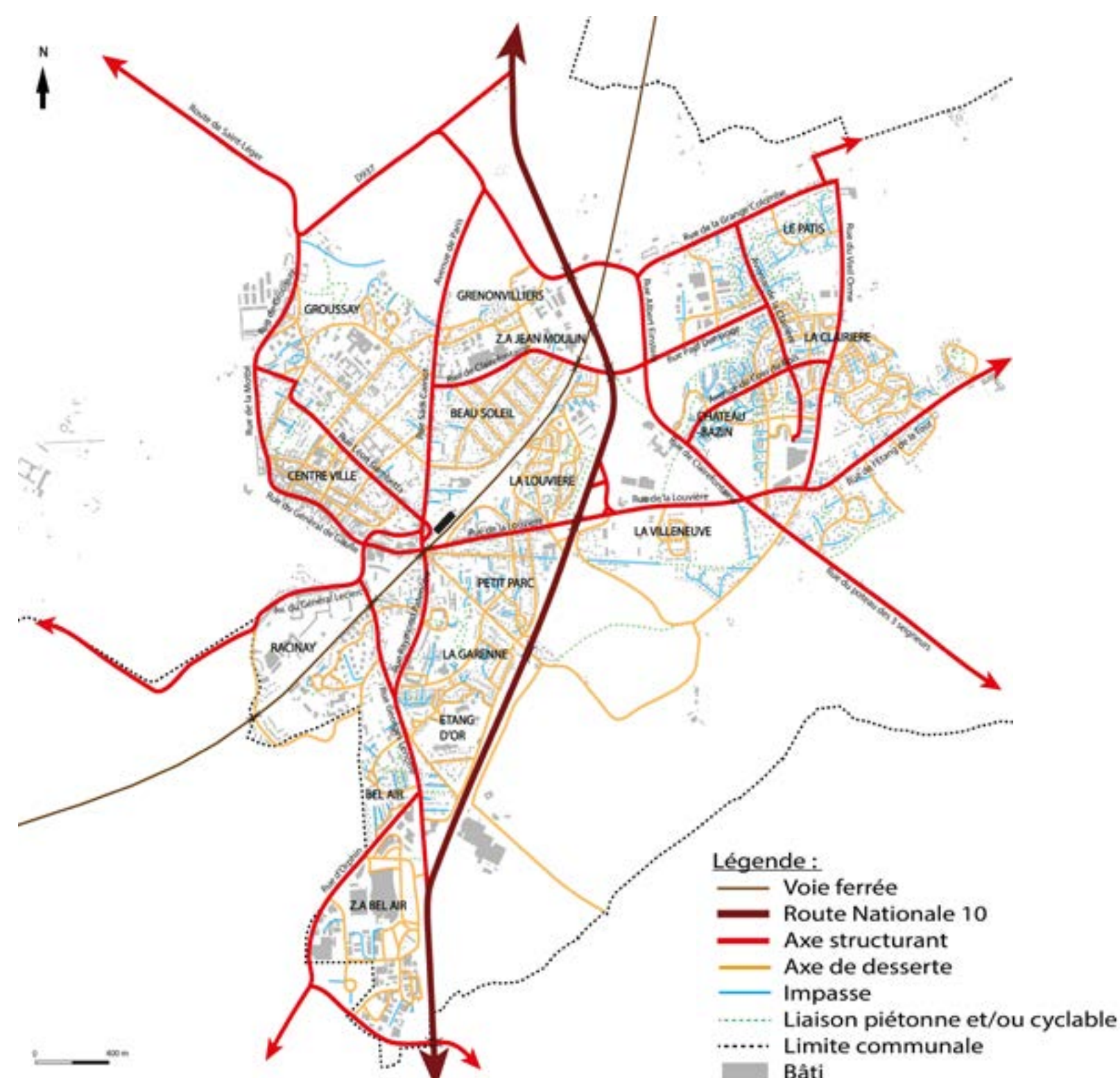
Comparaison des emplois existants à Rambouillet et de la profession des actifs rambolitains en emploi en 2017 (Source Insee)



Carte du grand paysage de Rambouillet



Réseau viare communal de Rambouillet



## LE POSITIONNEMENT

- Un pôle urbain majeur et de rayonnement de l'ouest francilien (habitat, activités, emplois, équipements), exerçant son attractivité au-delà de l'Ile-de-France sur les communes du département d'Eure-et-Loir.

## EQUILIBRE SOCIAL DE L'HABITAT

### La population Rambolitaine

- La commune est la plus peuplée et la plus dense de la communauté d'agglomération Rambouillet Territoires avec une légère croissance démographique
- Une population plutôt âgée et vieillissante, aux revenus élevés, comptant une part importante de retraités
- Un taux d'activité élevé comprenant une part importante de CSP+ et un taux de chômage faible

### L'habitat

- Un parc de logements majoritairement construits entre 1971 et 1990 (47,4%), comptant 62,9% de logements collectifs; un taux de vacance modéré situé en centre-ville (5,7%)
- Des résidences principales composées de grands logements occupés majoritairement par des propriétaires
- Un manque de petits logements à des prix abordables pour les jeunes et les actifs travaillant sur la commune

## ACTIVITÉ ÉCONOMIQUE ET EMPLOIS

### Emplois

- Un taux de concentration de l'emploi élevé avec plusieurs secteurs d'emplois porteurs (commerce, transports et service en croissance)
- Une légère baisse du nombre d'emplois sur la commune et des décalages entre les emplois offerts et les actifs rambolitains qui travaillent majoritairement à l'extérieur de la commune

### Activités

- La présence d'établissements économiques structurants (centre hospitalier, usine l'Oréal) et de zones d'activités dynamiques (Bel Air) ainsi que des marchés attractifs
- Un manque de commerces de proximité notamment dans les quartiers périphériques
- Une activité agricole qui se maintient mais marquée par le fractionnement et le mitage des terres agricoles
- Une activité touristique attirant surtout des locaux et des franciliens mais insuffisamment mise en valeur compte tenu de son potentiel

## EQUIPEMENTS ET SERVICES

- Un très bon niveau d'équipements ; certains structurants (administration, santé, culturel et patrimonial) notamment en centre-ville
- Des équipements scolaires et sportifs bien repartis et un tissu associatif dense et dynamique

## AMÉNAGEMENT DE L'ESPACE

### Grand paysage

- Des entités paysagères remarquables (forêt domaniale et Domaine National) et des points de vue qualitatifs sur les espaces agricoles
- Des effets de coupures liées aux infrastructures de transport, un espace urbain fractionné en trois entités et un espace agricole dispersé ; des transitions ville-campagne aux qualités paysagères inégales

### Morphologie et paysage urbains

- Un centre historique aux qualités architecturales et urbaines ... une forte végétalisation des quartiers mais une densification insuffisamment maîtrisée
- Des quartiers insuffisamment valorisés tel que le pôle gare et la Louvière et un manque de pôle de centralité dans les quartiers

### Patrimoine

- Un patrimoine remarquable important protégé par les monuments historiques d'une part et le SPR qui couvre un périmètre large d'autre part

## TRANSPORTS ET DÉPLACEMENTS

- Une commune bien reliée au réseau routier national et régional du nord au sud mais marqué par un manque de liaison est-ouest
- Une commune bien desservie par les transports en commun : les lignes SNCF et un réseau de bus efficace
- Un plan de stationnement sur le centre-ville depuis 2018
- Des déplacements encore dominés par l'usage de la voiture mais plusieurs liaisons piétonnes et espaces de stationnement vélo créés ainsi qu'une grande partie du centre-ville passée en zone 30

## ENVIRONNEMENT

- La présence de sites Natura 2000, ZNIEFF, de réserves biologiques gérées par l'ONF et une large partie de la commune intégrée au PNR de la Haute Vallée de Chevreuse
- Une commune exposée à des risques d'inondation par débordement des cours d'eau et par remontée de nappe
- Une vulnérabilité des nappes aux risques de pollution notamment en zones urbanisées
- Une bonne qualité de l'air
- Un potentiel géothermique fort

